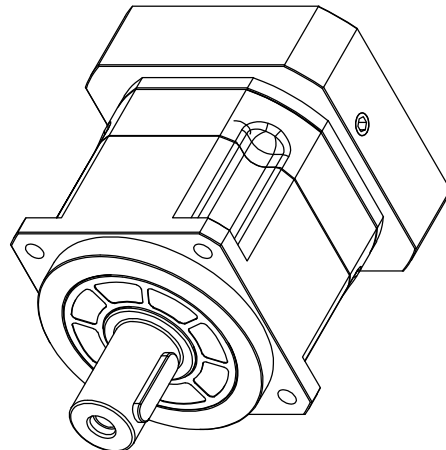
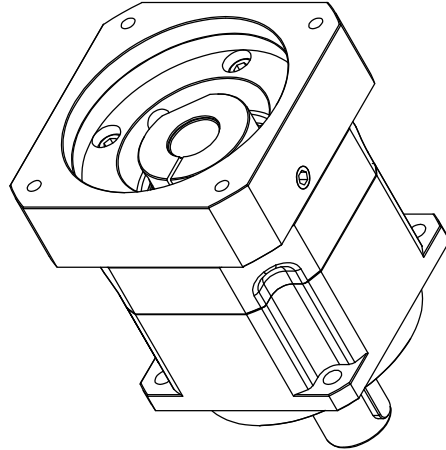
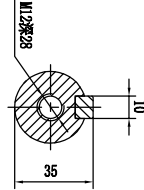
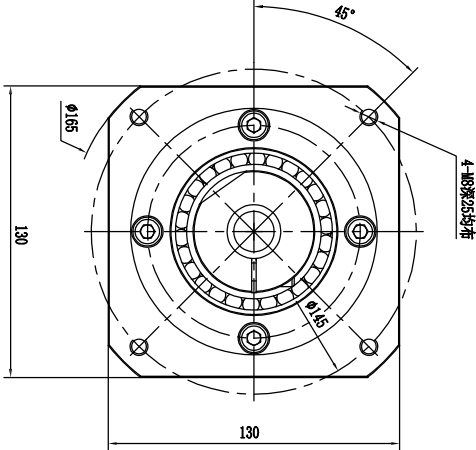
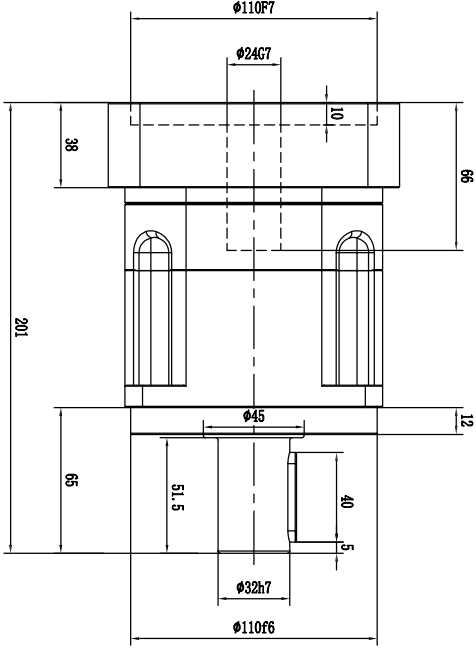
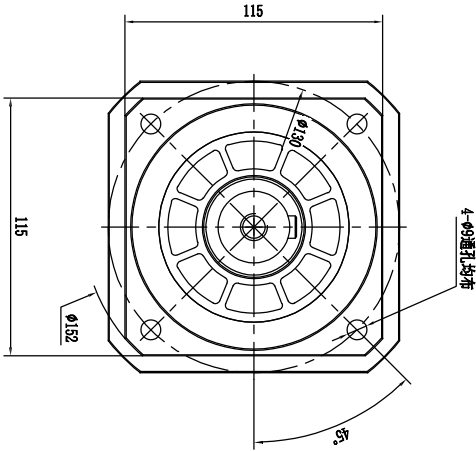


输出端



客户签字 Customer's Signature		速 比 Ratio	1-10	运转效率 Transmission Efficiency	97%	角法 Angle method	第三视角 Third perspective	公司名称 Company name	行星减速机 Planetary gearbox: PAB-115-L1-S2-P2
额定扭矩 Rated Torque		220-330N·m	660-990N·m	精度寿命 Service Life	20000hrs	单位 Unit	mm	图名 Drawing name	行星减速机 Planetary gearbox: PAB-115-L1-S2-P2
最大扭矩 Max. Torque		660-990N·m	3500rpm	噪音 Noise	65dB	比例 Proportion	1:1	服务热线 Service hotline	400-8040-668 / QQ:4008040668
额定输入转速 Rated Input speed		3500rpm	环境温度 Environmental Temperature	-15° --- +90°	版本 Version	日期 Date	2019.08.19	网址/邮箱 Website/email	www.hlt.tw / www.3fgeartmotor.com
最大输入转速 Max. input speed		5500rpm	重量 Inertia	2.57-3.25	设计 Design	设计 Design	2019.08.19	电话/传真 Tel./Fax	021-39948332 / 021-39948336
回程间隙 Backlash		≤7arcmin	重量 Weight	7.8kg	设计 Design	设计 Design	2019.08.19	电话/传真 Tel./Fax	021-39948332 / 021-39948336